



Drucken, kopieren und scannen mit u:print

How to print, copy and scan with u:print

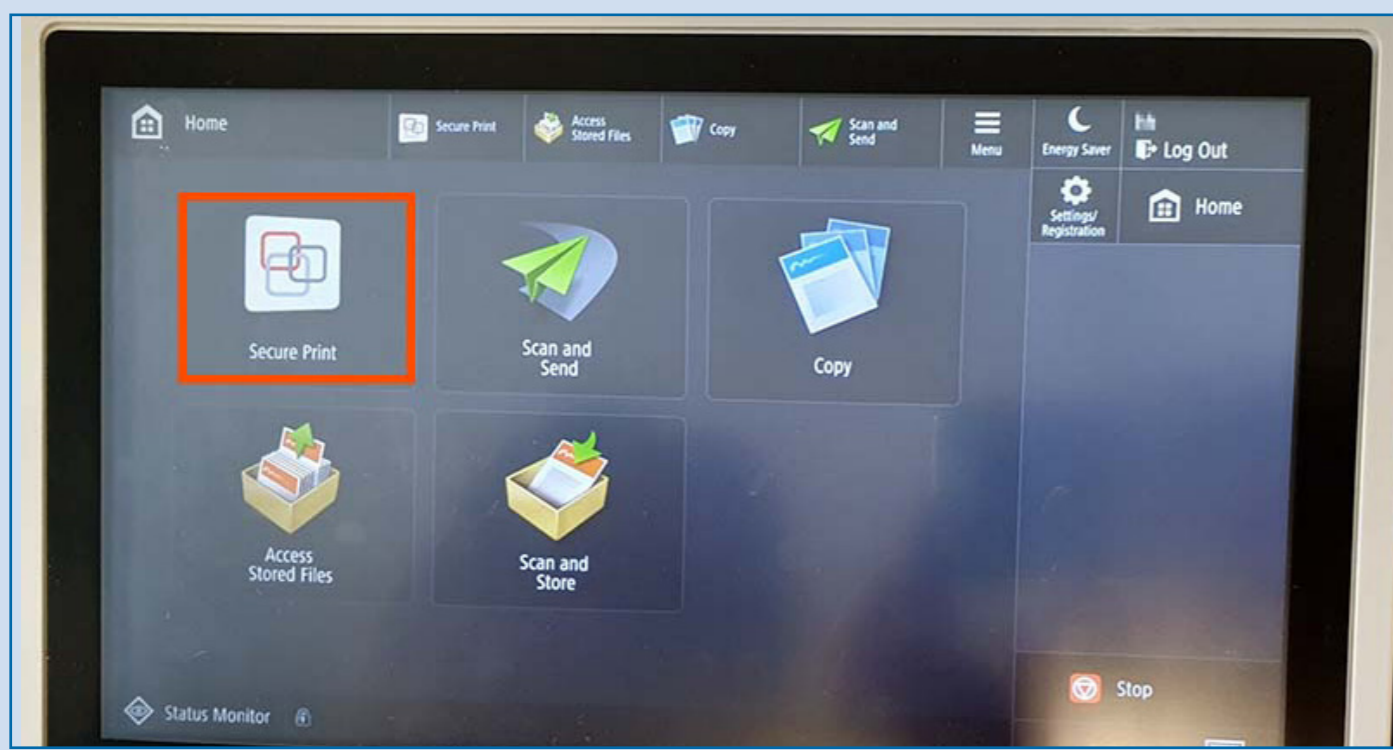
1. Anmelden mit u:card Log in with u:card



Halten Sie Ihre **u:card** (mit aufgeladenem Guthaben) auf die Kartensymbol-Fläche, bis Sie angemeldet sind. Ihr **Guthaben** können Sie unter **uprint-bezahlsystem.univie.ac.at** oder an der **Aufladestation** im Neuen Institutsgebäude (Universitätsstraße 7, Computer Room 3) verwalten.

Tap your u:card (with topped-up credit) on the card reader. You can top up your u:card online at uprint-bezahlsystem.univie.ac.at or at a top-up station at Neues Institutsgebäude (Universitätsstraße 7, computer room 3).

2. Drucken Print documents



a) Zum Öffnen Ihrer Druckaufträge drücken Sie auf **Secure Print**. Hier finden Sie Ihre Dokumente, die Druckkosten und bereits gedruckte Dokumente.

To open the list of print jobs, press Secure Print. Here you can see your documents, the printing costs and printed documents.

b) Wählen Sie die Druckaufträge durch Berühren am Display. Zum Drucken wählen Sie **Print+Keep**.

Select or unselect print jobs by tapping on display. Press button Print+Keep.

c) Stellen Sie den Farbdruck in den Druckereigenschaften auf Ihrem PC ein, **Formateinstellungen** werden automatisch erkannt. Gedruckte Dateien wandern zum Reiter **Printed Jobs** und werden nach 2 Stunden entfernt. Nach 72 Stunden werden alle Druckjobs gelöscht.

Set colour printing in printer settings, format settings are automatically recognised. Printed documents move to the folder Printed Jobs and will be deleted after 2 hours. All print jobs will be deleted after 72 hours.

2.1 Via USB drucken Print documents via USB

a) Stecken Sie den **USB-Stick** in den **Slot** auf der Seite des Druckers.

Insert USB stick in slot at printer.

b) Drücken Sie am Display den Punkt **Access Stored Files**, wählen Sie Ihren USB-Stick und drücken Sie **OK**.

Press Access Stored Files, choose your USB and press OK.

c) In der Dateiliste tippen Sie auf die zu druckende Datei und dann auf **Print**. Ändern Sie wenn nötig die Druckereinstellungen (z. B. Farbe). Drücken Sie **Start Printing**.

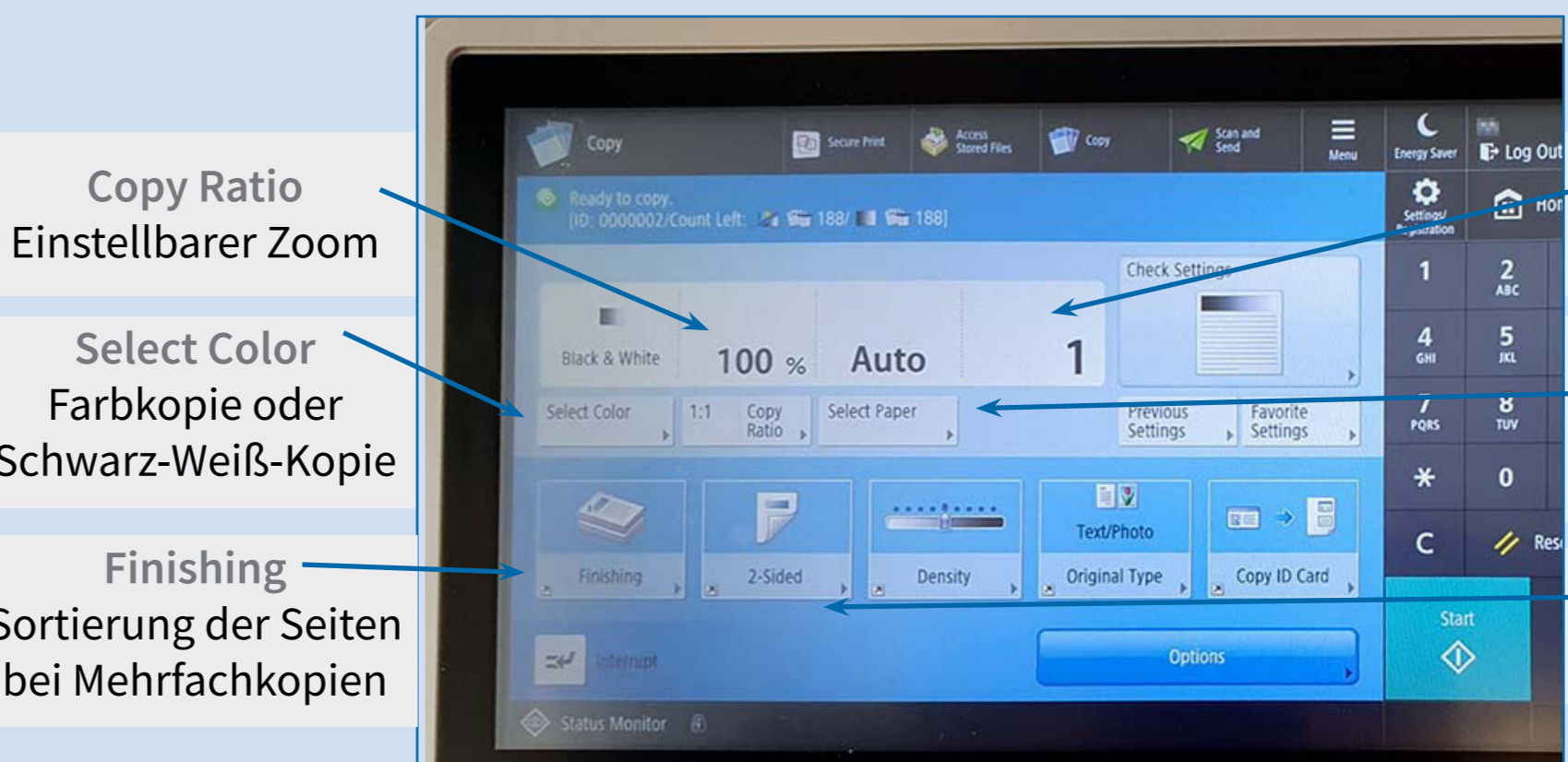
Tap on the file you want to print and press Print. Change the settings if needed. Press Start Printing.

d) Werfen Sie den **Stick** nach dem Druck mit dem **Eject-Button** aus.

Press eject button to eject USB stick.

3. Kopieren Copy with u:print

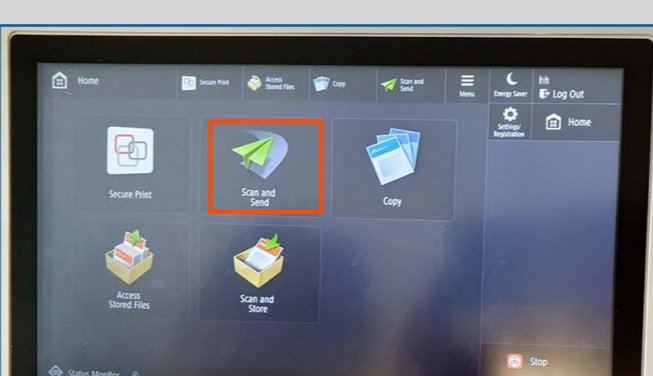
a) Drücken Sie oben rechts auf **Home** und anschließend auf **Copy**.
Press button Home on top and then the button Copy.



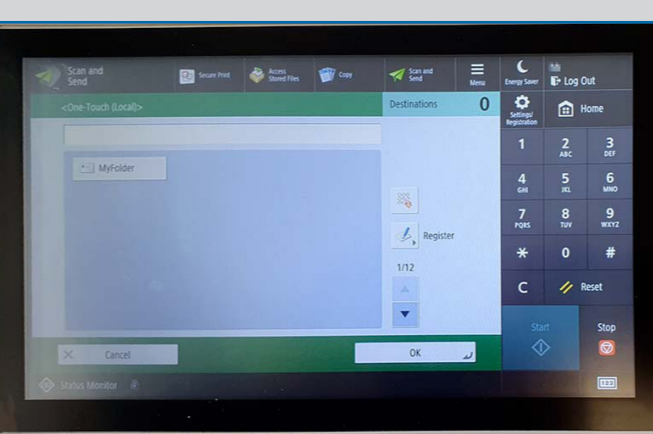
b) Wenn Sie alle Einstellungen vorgenommen haben, drücken Sie **Start** unten rechts, um den Kopiervorgang zu starten.

Press Start button to initiate copying.

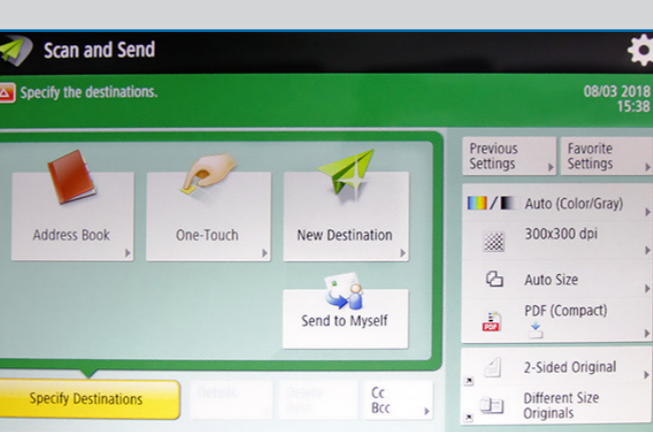
4. Scannen Scan with u:print



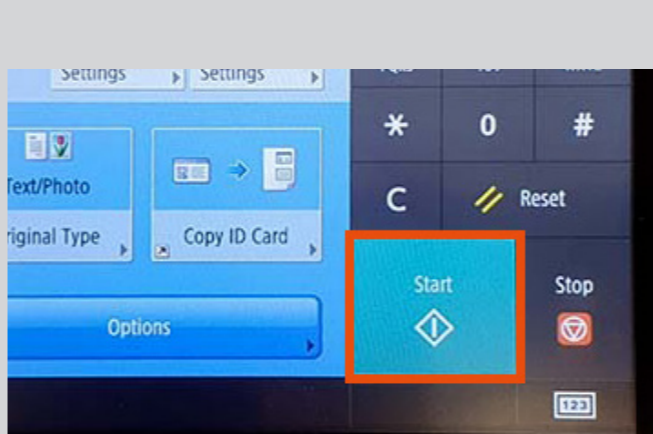
a) Wählen Sie im Hauptmenü die Option **Scan and Send**.
Choose Scan and Send in the main menu on the display.



b) Drücken Sie den Button **MyFolder** und dann auf **OK**.
Press MyFolder on the display. Continue with OK.



c) Mit dem Button **Adjust Settings** können Sie die Farbe, Auflösung, Größe, das Dateiformat etc. der Scans einstellen.
Adjust settings (colour, resolution, size, file format etc.) on the display.



d) Starten Sie den Scanvorgang mit der **Start**-Taste am Screen. Wählen Sie **Start Sending** wenn Sie alles gescannt haben.
Press green start button to start scanning. When finished press Start Sending.

5. Ausloggen Log out



Drücken Sie die Taste Log Out am Drucker. Sie werden automatisch ausgeloggt.

Press button Log Out at printer. You are logged out now.